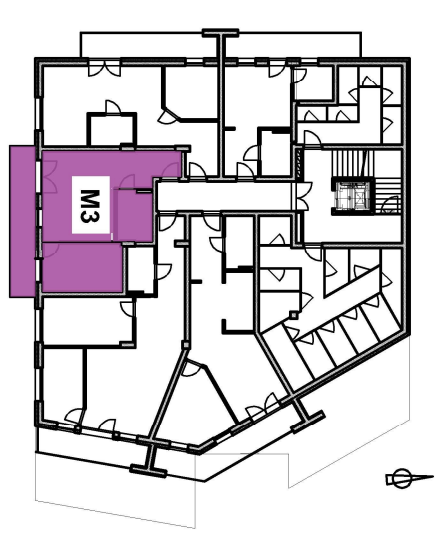


MIESZKANIE M3

NISKI PARTER



Powierzchnia lokalu:

U 1.13 Przedpokój	6,11m ²
U 1.14 Salon	14,41m ²
U 1.10 Aneks kuchenny	4,37m ²
U 1.11 Sypialnia	11,47m ²
U 1.12 Łazienka	5,23m ²
RAZEM:	41,59m²

Wysokość pomieszczeń 2,60m
 Powierzchnia balkonu 10,26m²

UWAGA:
 Powierzchnia pomieszczeń podana w stanie wykończonym. Wymiary rzeczywiste mogą różnić się od podanych na rzucie mieszkania. Przedstawiona aranżacja jest jedynie przykładowym rozwiązaniem i nie stanowi standardu wykończenia i wyposażenia lokalu.

Nazwa obiektu budowlanego:
Budowa budynku mieszkalnego wielorodzinnego

Adres inwestycji:
Dz. Nr Ewi.: 3/3
 Miejscowość: Busko-Zdrój
 Ulica: Kazimierza Wielkiego

Inwestor:
Henryk Szafrańiec, ul. Wyszyńskiego 72,
 28-100 Busko-Zdrój

