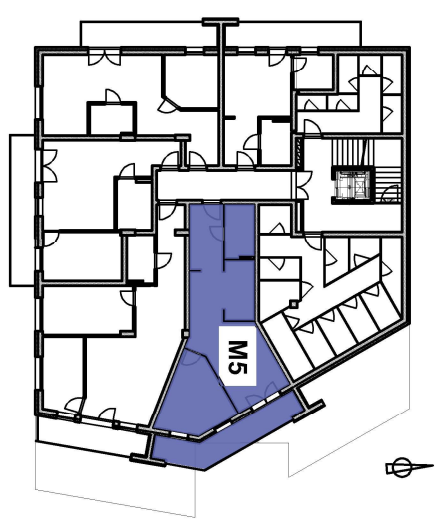


# MIESZKANIE M5

## NISKI PARTER



### Powierzchnia lokalu:

U 1.24 Przedpokój	6,46m <sup>2</sup>
U 1.25 Łazienka	4,72m <sup>2</sup>
U 1.26 Aneks kuchenny	5,18m <sup>2</sup>
U 1.27 Sypialnia	12,35m <sup>2</sup>
U 1.28 Salon	22,48m <sup>2</sup>
<b>RAZEM :</b>	<b>51,19m<sup>2</sup></b>

Wysokość pomieszczeń	2,60m
Powierzchnia balkonu	10,22m <sup>2</sup>

**UWAGA!**  
Powierzchnia pomieszczeń podana w stanie wykończonym. Wymiary rzeczywiste mogą różnić się od podanych na rzucie mieszkania. Przedstawiona aranżacja jest jedynie przykładowym rozwiązaniem i nie stanowi standardu wykończenia i wyposażenia lokalu.

Nazwa obiektu budowlanego:  
**Budowa budynku mieszkalnego wielorodzinnego**

Adres inwestycji:  
**Dz. Nr Ewi.: 3/3**  
Miejscowość: Busko-Zdrój  
Ulica: Kazimierza Wielkiego

Inwestor:  
**Henryk Szafrańiec**, ul. Wyszyńskiego 72,  
28-100 Busko-Zdrój

