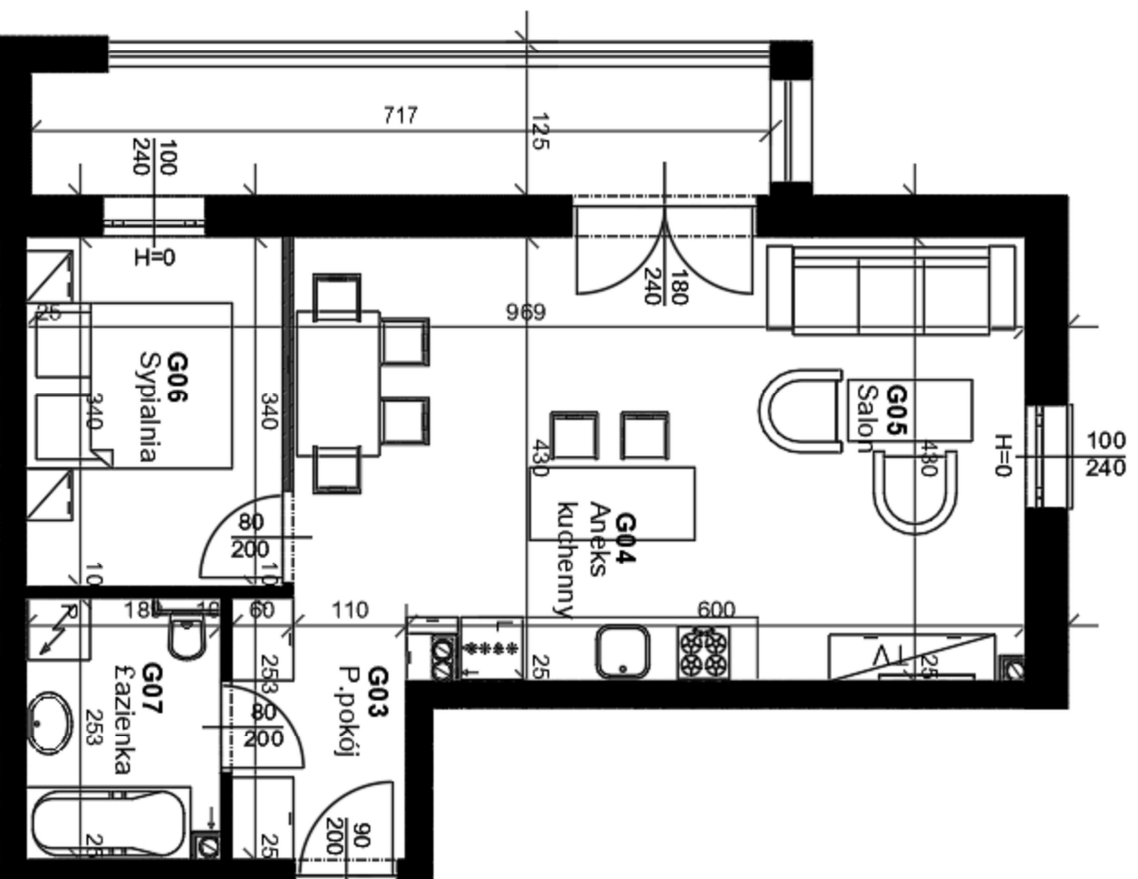
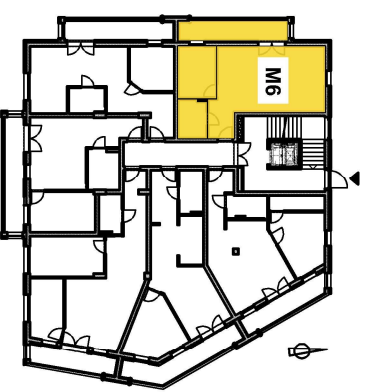


## MIESZKANIE M6

### PARTER



#### Powierzchnia lokalu:

G03 Przedpokój	4,29m <sup>2</sup>
G04 Aneks kuchenny	5,93m <sup>2</sup>
G05 Salon	23,50m <sup>2</sup>
G06 Sypialnia	8,46m <sup>2</sup>
G07 Łazienka	4,71m <sup>2</sup>

**RAZEM :46,89m<sup>2</sup>**

Wysokość pomieszczeń

2,60m

Powierzchnia balkonu

8,96m<sup>2</sup>

#### UWAGA:

Powierzchnia pomieszczeń podana w stanie wykończonym. Wymiary rzeczywiste mogą różnić się od podanych na rzucie mieszkania. Przedstawiona aranżacja jest jedynie przykładowym rozwiązaniem i nie stanowi standardu wykonania i wyposażenia lokalu.

#### Nazwa obiektu budowlanego:

**Budowa budynku mieszkalnego wielorodzinnego**

#### Adres inwestycji:

**Dz. Nr Ewi.: 3/3**

Miejscowość: Busko-Zdrój

Ulica: Kazimierza Wielkiego

#### Inwestor:

**Henryk Szafrańiec, ul. Wyszyńskiego 72,**

**28-100 Busko-Zdrój**