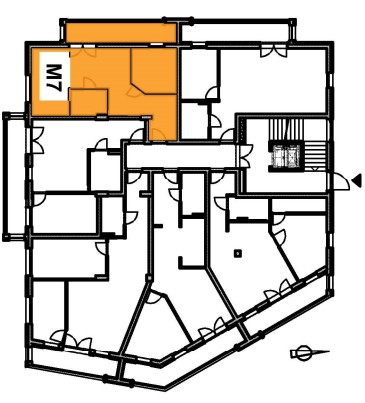
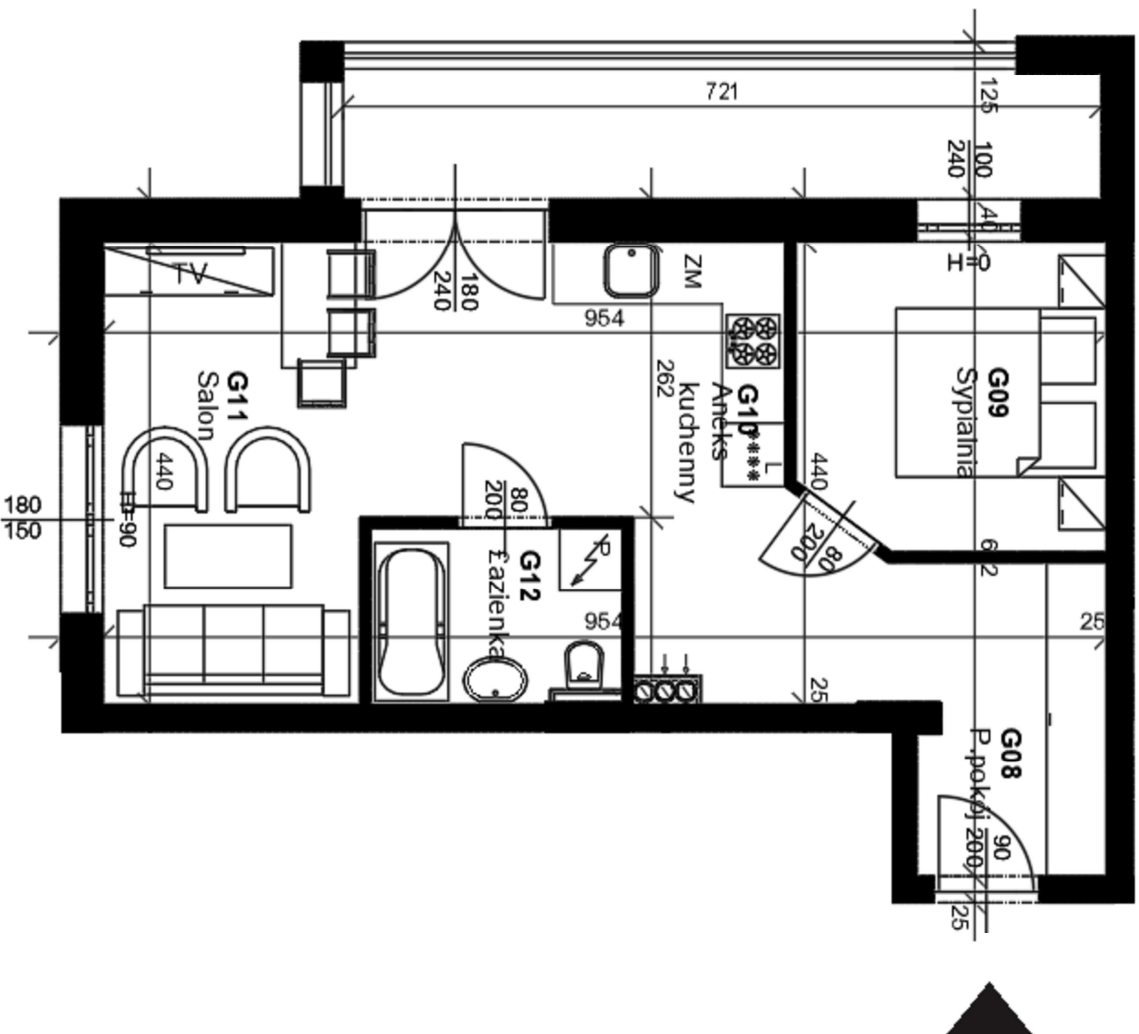


# MIESZKANIE M7

## PARTER



### Powierzchnia lokalu:

G08 Przedpokój	9,93m <sup>2</sup>
G09 Sypialnia	8,41m <sup>2</sup>
G10 Aneks kuchenny	5,57m <sup>2</sup>
G11 Salon	15,57m <sup>2</sup>
G12 Łazienka	4,01m <sup>2</sup>
<b>RAZEM</b>	<b>:43,49m<sup>2</sup></b>

Wysokość pomieszczeń	2,60m
Powierzchnia balkonu	9,01m <sup>2</sup>

**UWAGA:**  
Powierzchnia pomieszczeń podana w stanie wykonanym. Wymiary rzeczywiste mogą różnić się od podanych na rzucie mieszkania. Przedstawiona aranżacja jest jedynie przykładowym rozwiązaniem i nie stanowi standardu wykończenia i wyposażenia lokalu.

### Nazwa obiektu budowlanego:

**Budowa budynku mieszkalnego wielorodzinnego**

### Adres inwestycji:

**Dz. Nr Ewi.: 3/3**

Miejscowość: Busko-Zdrój

Ulica: Kazimierza Wielkiego

### Inwestor:

**Henryk Szafrańiec**, ul. Wyszyńskiego 72,  
28-100 Busko-Zdrój