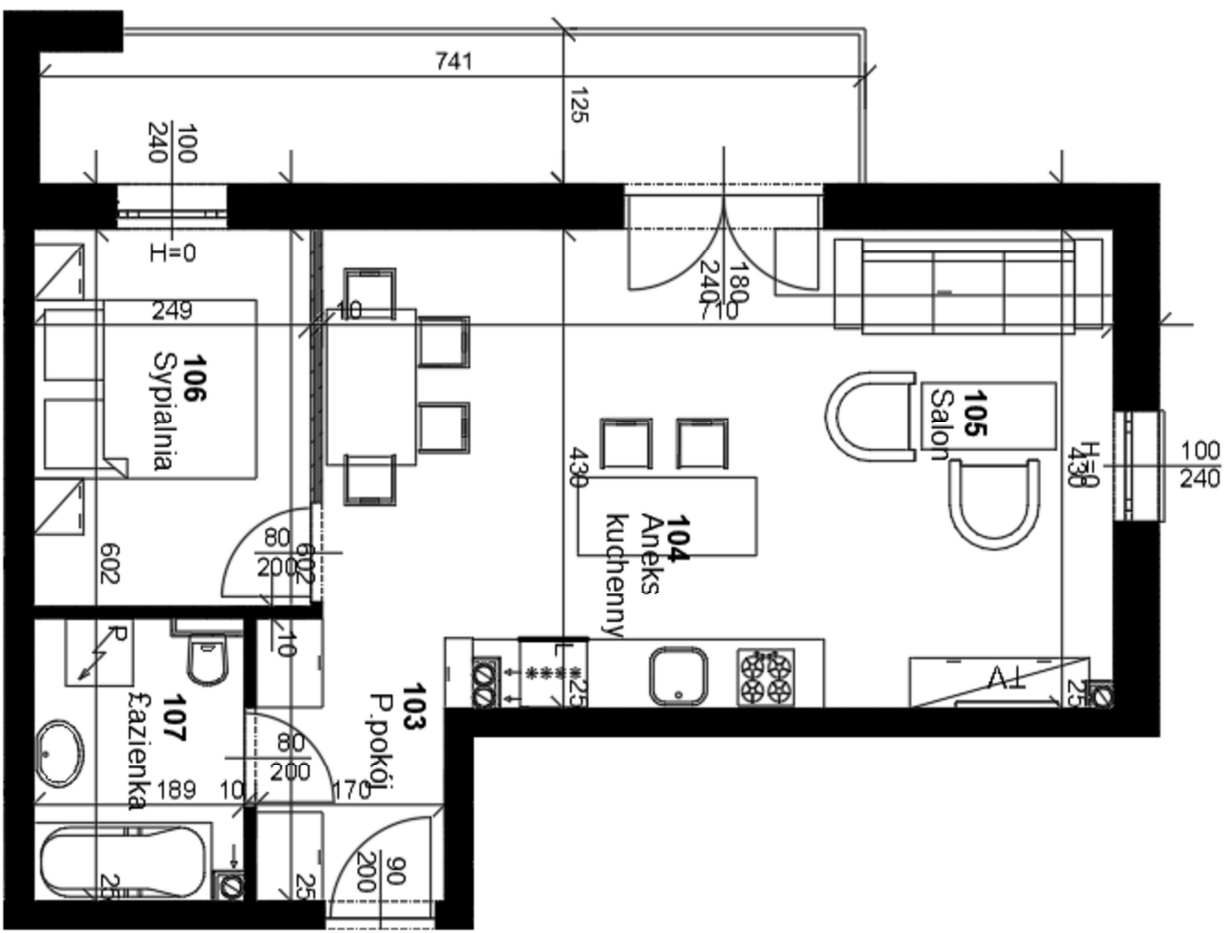
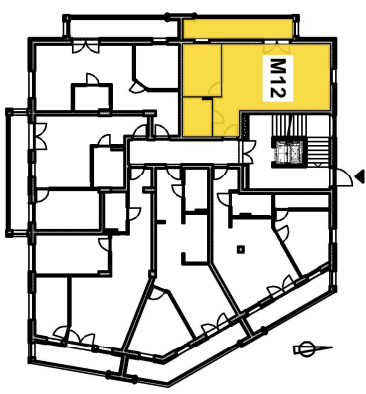


# MIESZKANIE M12

## I PIĘTRO



### Powierzchnia lokalu:

- 103 Przedpokój 4,29m<sup>2</sup>
- 104 Aneks kuchenny 6,01m<sup>2</sup>
- 105 Salon 23,46m<sup>2</sup>
- 106 Sypialnia 8,46m<sup>2</sup>
- 107 Łazienka 4,71m<sup>2</sup>

**RAZEM :46,93m<sup>2</sup>**

Wysokość pomieszczeń 2,60m  
Powierzchnia balkonu 9,26m<sup>2</sup>

**UWAGA:**  
Powierzchnia pomieszczeń podana w stanie wykończonym. Wymiary rzeczywiste mogą różnić się od podanych na rzucie mieszkania. Przedstawiona aranżacja jest jedynie przykładowym rozwiązaniem i nie stanowi standardu wykończenia i wyposażenia lokalu.

Nazwa obiektu budowlanego:  
**Budowa budynku mieszkalnego wielorodzinnego**

Adres inwestycji:  
**Dz. Nr Ewi.: 3/3**  
Miejscowość: Busko-Zdrój  
Ulica: Kazimierza Wielkiego

Inwestor:  
**Henryk Szafrańiec**, ul. Wyszyńskiego 72,  
28-100 Busko-Zdrój