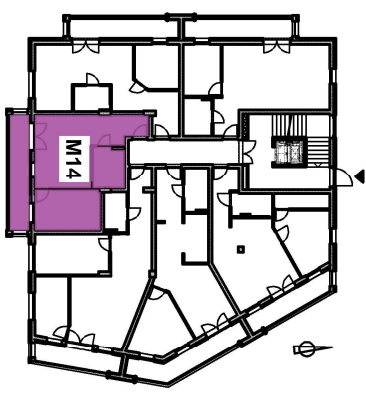
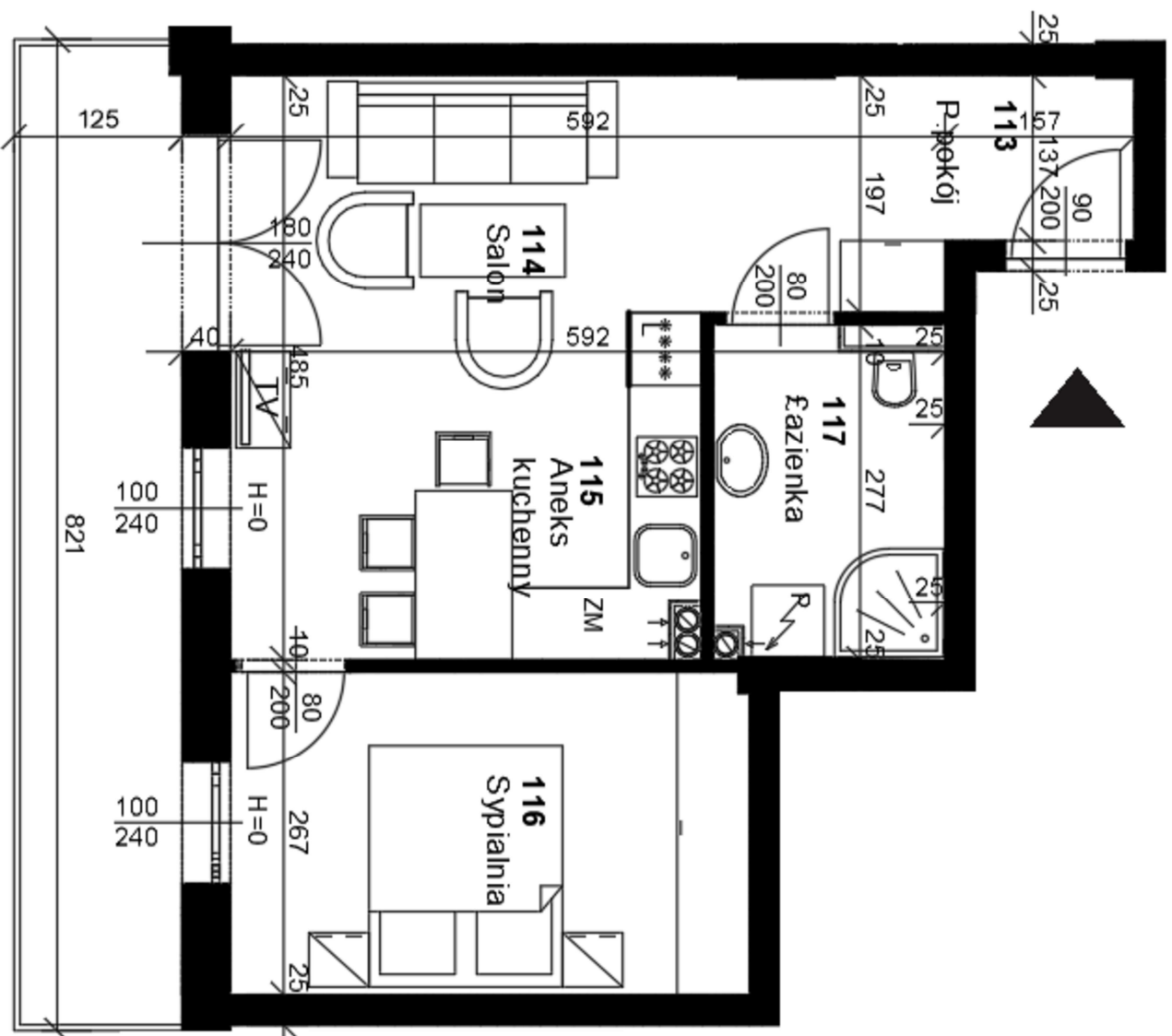


# MIESZKANIE M14

## I PIĘTRO



### Powierzchnia lokalu:

113 Przedpokój	6,14m <sup>2</sup>
114 Salon	14,41m <sup>2</sup>
115 Aneks kuchenny	4,37m <sup>2</sup>
116 Sypialnia	11,49m <sup>2</sup>
117 Łazienka	5,23m <sup>2</sup>
<b>RAZEM :41,64m<sup>2</sup></b>	

Wysokość pomieszczeń	2,60m
Powierzchnia balkonu	10,26m <sup>2</sup>

UWAGA:  
Powierzchnia pomieszczeń podana w stanie wykończonym. Wymiary rzeczywiste mogą różnić się od podanych na rzucie mieszkania. Przedstawiona aranżacja jest jedynie przykładowym rozwiązaniem i nie stanowi standardu wykończenia i wyposażenia lokalu.

Nazwa obiektu budowlanego:  
**Budowa budynku mieszkalnego wielorodzinnego**

Adres inwestycji:  
**Dz. Nr Ewi.: 3/3**  
Miejscowość: Busko-Zdrój  
Ulica: Kazimierza Wielkiego

Inwestor:  
**Henryk Szafranec**, ul. Wyszyńskiego 72,  
28-100 Busko-Zdrój