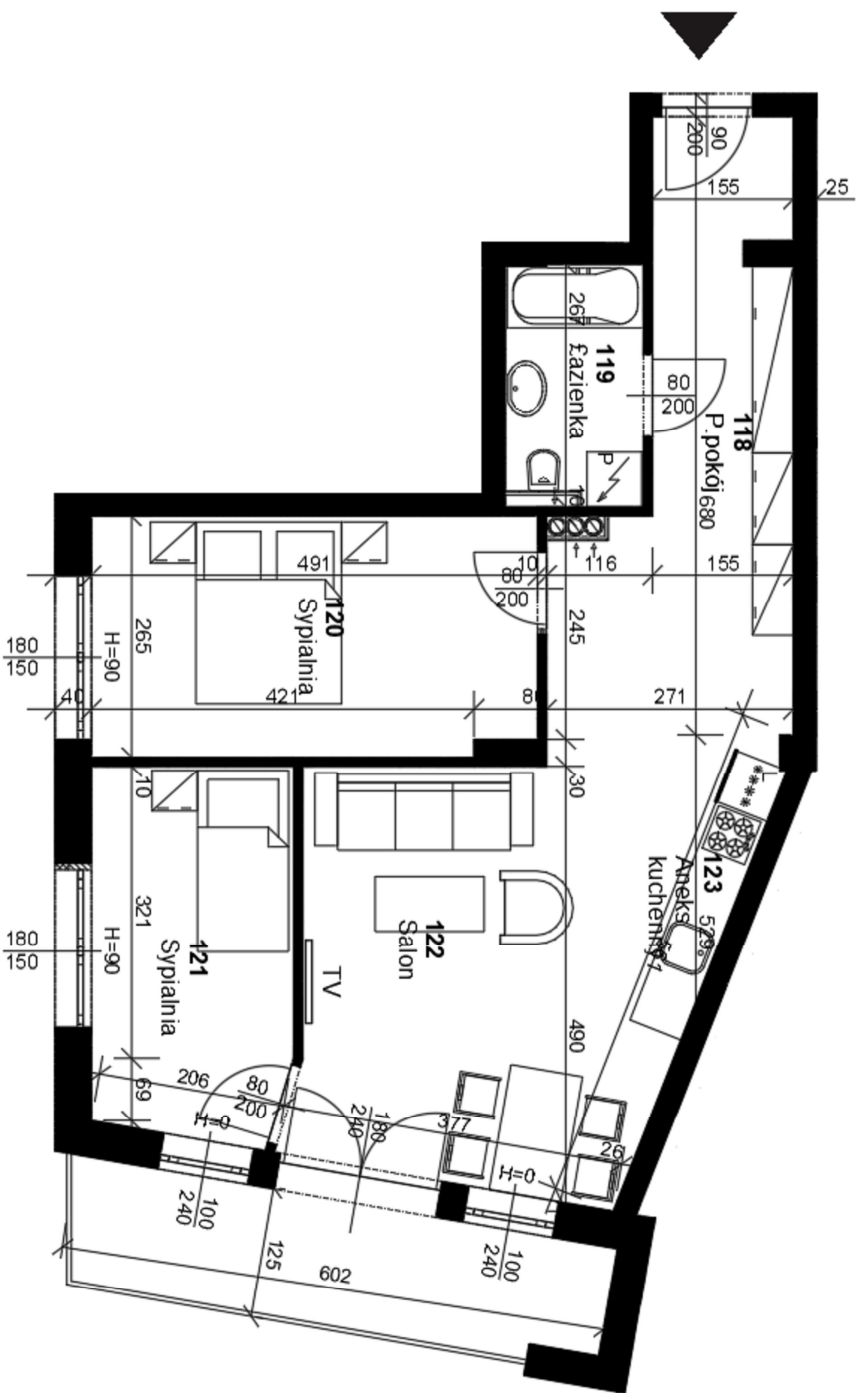
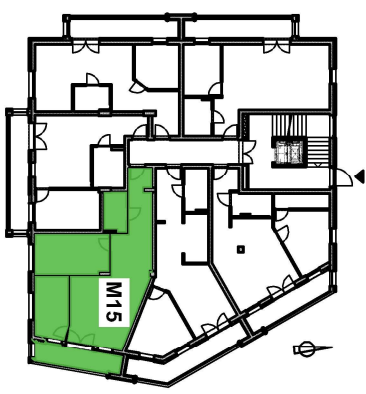


MIESZKANIE M15

I PIĘTRO



Powierzchnia lokalu:

118 Przedpokój	6,65m ²
119 Łazienka	4,05m ²
120 Sypialnia	12,88m ²
121 Sypialnia	8,93m ²
122 Salon	22,55m ²
123 Aneks kuchenny	5,33m ²
RAZEM	:60,39m²

Wysokość pomieszczeń 2,60m
Powierzchnia balkonu 7,52m²

UWAGA!
Powierzchnia pomieszczeń podana w stanie wykończonym. Wymiary rzeczywiste mogą różnić się od podanych na rzucie mieszkania. Przedstawiona aranżacja jest jedynie przykładowym rozwiązaniem i nie stanowi standardu wykończenia i wyposażenia lokalu.

Nazwa obiektu budowlanego:
Budowa budynku mieszkalnego wielorodzinnego

Adres inwestycji:
Dz. Nr Ewi.: 3/3
Miejscowość: Busko-Zdrój
Ulica: Kazimierza Wielkiego

Inwestor:
Henryk Szafrańiec, ul. Wyszyńskiego 72,
28-100 Busko-Zdrój