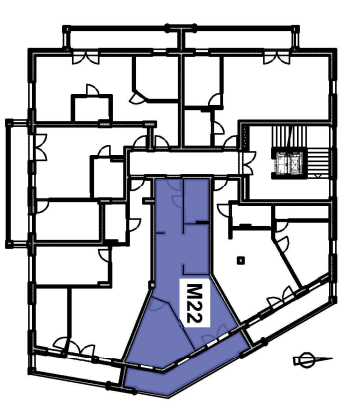


# MIESZKANIE M22

## II PIĘTRO



<b>Powierzchnia lokalu:</b>	
224 Przedpokój	6,46m <sup>2</sup>
225 Łazienka	4,72m <sup>2</sup>
226 Aneks kuchenny	5,18m <sup>2</sup>
227 Sypialnia	12,36m <sup>2</sup>
228 Salon	20,48m <sup>2</sup>
<b>RAZEM :</b>	<b>49,20m<sup>2</sup></b>

Wysokość pomieszczeń 2,60m  
Powierzchnia balkonu 10,23m<sup>2</sup>

**UWAGA!**  
Powierzchnia pomieszczeń podana w stanie wykonanym. Wymiary rzeczywiste mogą różnić się od podanych na rzucie mieszkania. Przedstawiona aranżacja jest jedynie przykładowym rozwiązaniem i nie stanowi standardu wykończenia i wyposażenia lokalu.

Nazwa obiektu budowlanego:  
**Budowa budynku mieszkalnego wielorodzinnego**

Adres inwestycji:  
**Dz. Nr Ewł.: 3/3**  
Miejscowość: Busko-Zdrój  
Ulica: Kazimierza Wielkiego

Inwestor:  
**Henryk Szafrańiec**, ul. Wyszyńskiego 72,  
28-100 Busko-Zdrój

