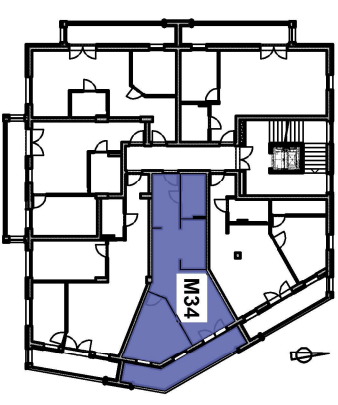


# MIESZKANIE M34

## IV PIĘTRO



### Powierzchnia lokalu:

424 Przedpokój	6,45m <sup>2</sup>
425 Łazienka	4,72m <sup>2</sup>
426 Aneks kuchenny	5,18m <sup>2</sup>
427 Sypialnia	12,35m <sup>2</sup>
428 Salon	20,47m <sup>2</sup>

**RAZEM :49,17m<sup>2</sup>**

Wysokość pomieszczeń	2,60m
Powierzchnia balkonu	10,23m <sup>2</sup>

### UWAGA!

Powierzchnia pomieszczeń podana w stanie wykończonym. Wyniały rzeczywiście mogą różnić się od podanych na rzucie mieszkania. Przedstawiona aranżacja jest jedynie przykładowym rozwiązaniem i nie stanowi standardu wykończenia i wyposażenia lokalu.

### Nazwa obiektu budowlanego:

**Budowa budynku mieszkalnego wielorodzinnego**

### Adres inwestycji:

**Dz. Nr Ewi.:** 3/3  
**Miejscowość:** Busko-Zdrój  
**Ulica:** Kazimierza Wielkiego

### Inwestor:

**Henryk Szafrańiec**, ul. Wyszyńskiego 72,  
28-100 Busko-Zdrój

