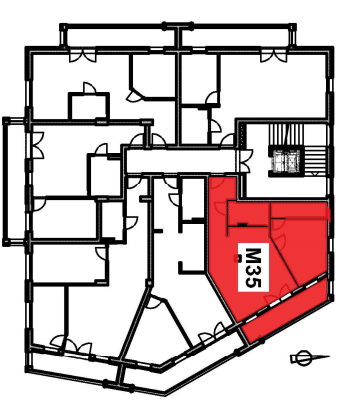
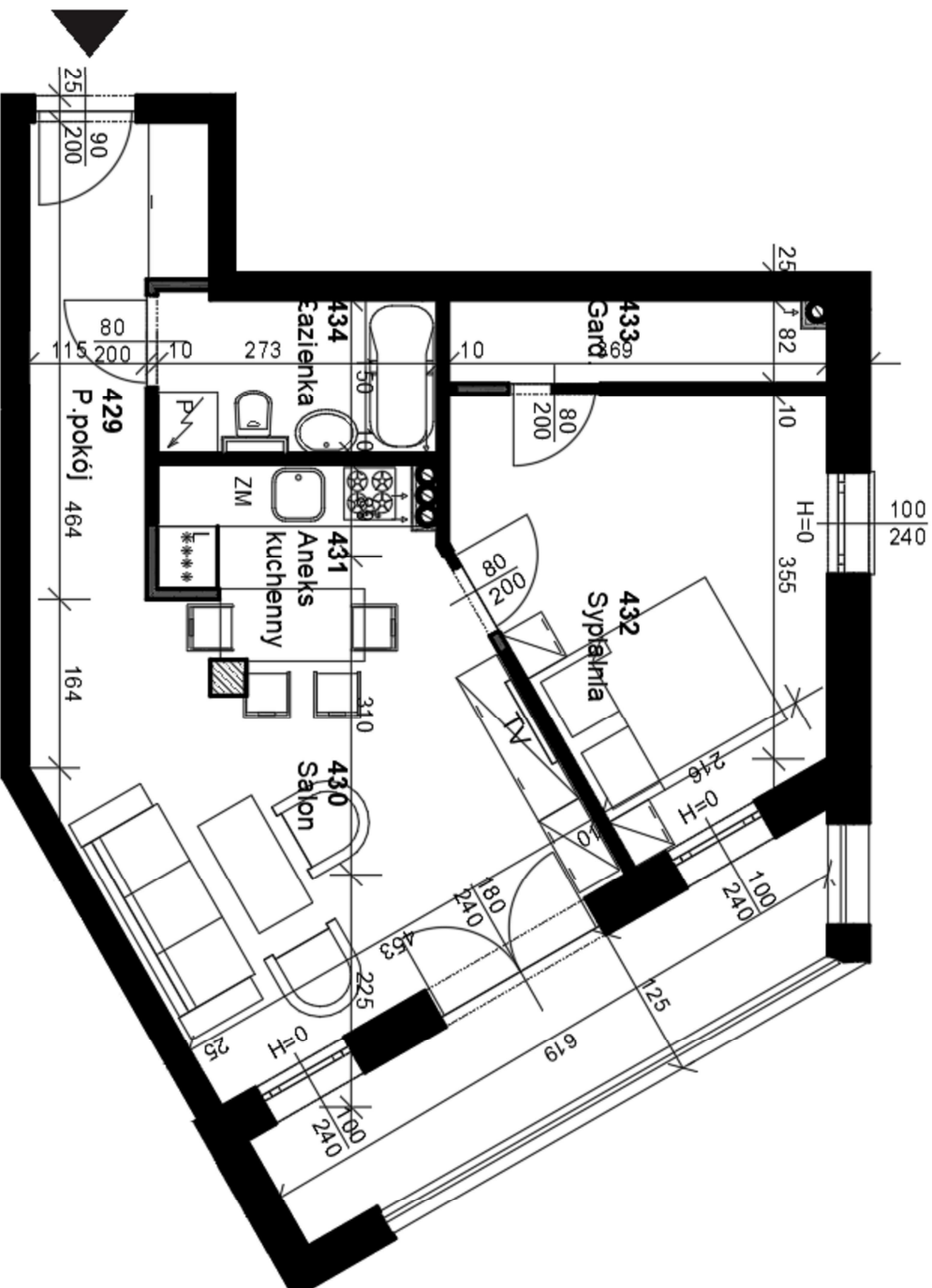


# MIESZKANIE M35

## IV PIĘTRO



### Powierzchnia lokalu:

|                    |                            |
|--------------------|----------------------------|
| 429 Przedpokój     | 5,47m <sup>2</sup>         |
| 430 Salon          | 18,74m <sup>2</sup>        |
| 431 Aneks kuchenny | 4,75m <sup>2</sup>         |
| 432 Sypialnia      | 13,16m <sup>2</sup>        |
| 433 Garderoba      | 2,95m <sup>2</sup>         |
| 434 Łazienka       | 4,14m <sup>2</sup>         |
| <b>RAZEM</b>       | <b>:49,21m<sup>2</sup></b> |

Wysokość pomieszczeń 2,60m  
Powierzchnia balkonu 7,73m<sup>2</sup>

### UWAGA!

Powierzchnia pomieszczeń podana w stanie wykonanym. Wymiary rzeczywiste mogą różnić się od podanych na rzucie mieszkania. Przedstawiona aranżacja jest jedynie przykładowym rozwiązaniem i nie stanowi standardu wykonania i wyposażenia lokalu.

### Nazwa obiektu budowlanego:

**Budowa budynku mieszkalnego wielorodzinnego**

### Adres inwestycji:

**Dz. Nr Ewi.: 3/3**

Miejscowość: Busko-Zdrój

Ulica: Kazimierza Wielkiego

### Inwestor:

**Henryk Szafrańiec**, ul. Wyszyńskiego 72,  
28-100 Busko-Zdrój